

1 **P47AP - rzut architektoniczno- budowlany**  
1 : 50



**UWAGA:**  
Wszystkie krawędzie płyt laminowanych HPL oraz płyt melaminowych oklejone obrzeżem ABS, kolorystycznie dopasowanym do dekoru laminatu HPL / płyty melaminowej.

ZESTAWIENIE POMIESZCZEŃ			
Nr	Nazwa	Powierzchnia	Kubatura
P47AP	KOMUNIKACJA	2.6 m <sup>2</sup>	6.47 m <sup>3</sup>
P47AP	POM. HANDLOWE	47.9 m <sup>2</sup>	142.48 m <sup>3</sup>
P47AP	WC KLIENT	4.5 m <sup>2</sup>	8.90 m <sup>3</sup>
P47AP	WC ZAPLECZE	2.1 m <sup>2</sup>	5.47 m <sup>3</sup>
P47AP	WRZUTNIA / CHŁODNIA	1.0 m <sup>2</sup>	2.90 m <sup>3</sup>
P47AP	ZAPLECZE	20.0 m <sup>2</sup>	59.13 m <sup>3</sup>
		78.0 m <sup>2</sup>	225.37 m <sup>3</sup>

Uwaga! Wytyczne do stolarki przedstawiono w odrębnym opracowaniu - zestawieniu zbiorcze: zestawienie stolarki.

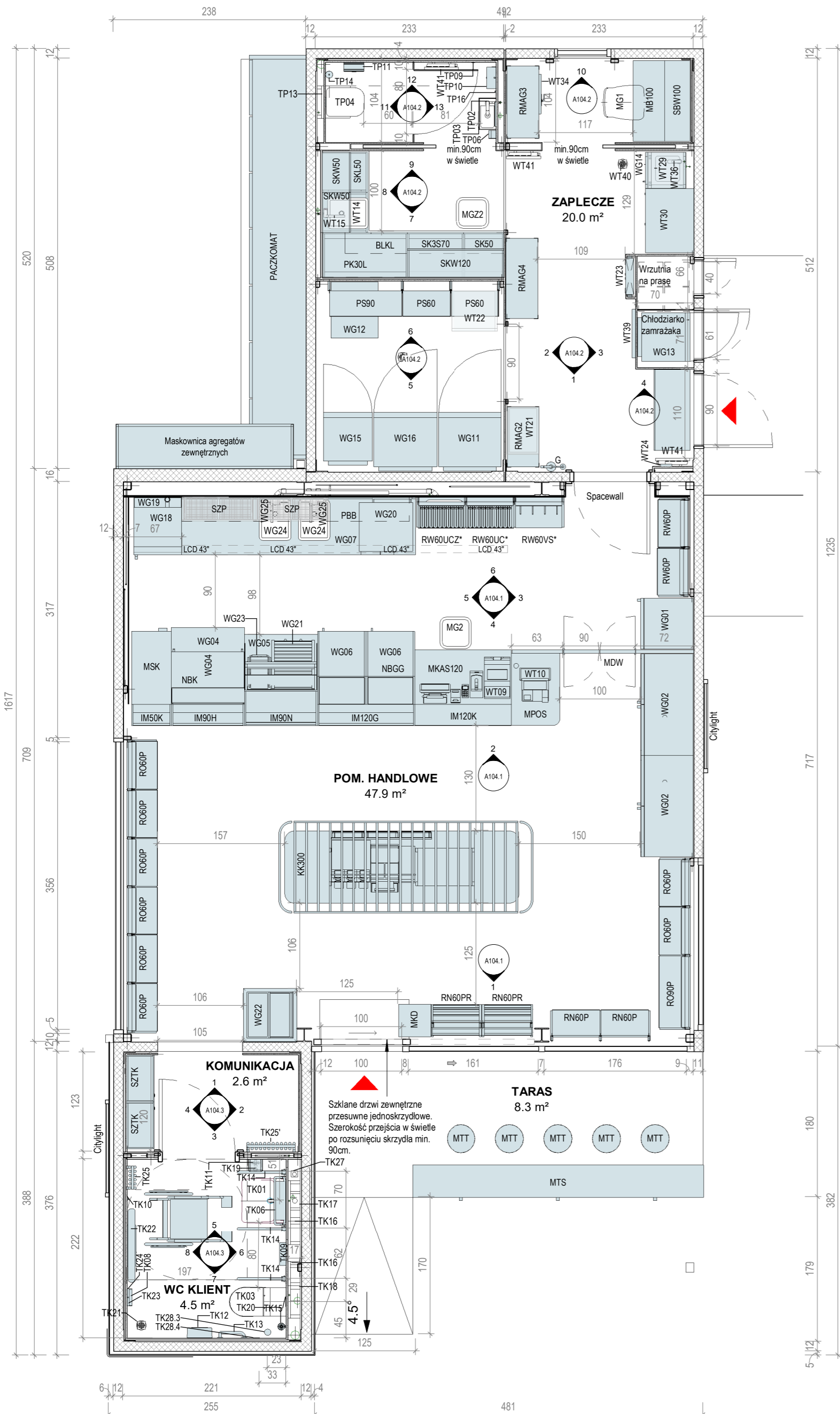
Wszystkie wymiary podane na rysunkach należy bezwzględnie sprawdzić na budowie przed zlecaniem zamówień poszczególnych elementów wyposażenia oraz przed rozpoczęciem realizacji prac wykonawczych.

1. **Wszystkie wymiary sprawdzać w naturze. Zachować wymiary bezwzględnie.**  
Zasłanie niezgodności pomiędzy projektem architektoniczno-budowlany i pozostałymi opracowaniami projektowymi a stanem istniejącym, należy wyjaśnić i uzgodnić z głównym projektantem i projektantami branżowymi.
2. **Niniejszy projekt architektoniczny należy rozpatrywać razem z projektami branżowymi.** W przypadku niezgodności i niejasności pomiędzy projektami branżowymi, wątpliwości lub niezgodności poszczególnych elementów w planach czy opisach należy zwrócić się do projektanta architektury na piśmie z prośbą o wyjaśnienie i zachowanie przewidzianych procedur.
3. Dokumentacja branży architektonicznej jest nadzrędną względem opracowań branżowych. Wszelkie ewentualne niezgodności należy skonsultować z głównym projektantem i projektantami branżowymi.
4. Wszelkie elementy budowlane, konstrukcyjne i wykończeniowe muszą być montowane zgodnie z zasadami kolekcji, w tym: nazwy i norm, praktyki budowlane, spełnianie wymagań statycznych. Wszelkie krawędzie, połączenia, etc muszą być wykonane w sposób bezpieczny.
5. Wszelkie zastosowane w projekcie materiały, rozwiązania techniczne i urządzenia będą odpowiadali normom bezpieczeństwa poż. (lub posiadają odpowiednie atesty i aprobaty)
6. Szczegółowe rozmieszczenie wszystkich wewnętrznych instalacji w budynku wg branżowych projektów wykonawczych.
7. Wszelkie numery elementów i pomiarów wydzielonych strefami pożarowymi muszą posiadać odpowiednie zabezpieczenie poż. wg wytycznych p.o.ż.
8. Budynke, jego wyposażenie, organizacja pracy i stosowane procedury powinny być zgodne z obowiązującym prawem.
9. Wszelkie prace muszą być wykonywane zgodnie z zasadami sztuki budowlanej, z zachowaniem szczególnej ostrożności pod stałym nadzorem osób uprawnionych. Zakres wykonania i obowiązków przy robótach budowlanych stosować zgodnie z warunkami technicznymi wykonania i odbioru robót budowlano-montażowych i podobnymi.
10. Projektant przestrzega sobie prawo kontroli prac na wszystkich etapach, w tym również kontrolę prefabrykacji materiałów budowlanych (elementów stalowych, elementów wykończenia itp.) w miejscu ich wytworzenia i celu zapewnienia właściwego standardu wykonania obiektu.
11. Zestawienie warunku przekrojowych przegród budowlanych jest częścią opisu architektoniczno-budowlanego.
12. W przypadku rozbieżności z natury, wykonawca powinien sporządzić projekt wykonawczy i warsztatowy i przedstawić go do akceptacji Powiatu.
13. Rysunki architektury rozpatrywać także z opisem i wymiarami branżowymi. Przed przystąpieniem do zamówień i montażu, wymiary potwierdzić na miejscu montażu.
14. Rozwiązania odbiegające od projektu z powodu wyłączenia zamiennych rozwiązań w stosunku do projektu, Wykonawca przedstawia do akceptacji Projektanta i Inwestora.
15. W zakresie Wykonawca za wszelkie dodatkowe prace wynikające ze specyfiki i charakteru obiektu nie wskazane w dokumentacji, płać jednorazowo wyliczoną z zakresu przetargu.
16. Wszelkie prace muszą być wykonywane ze szczególną starannością, zgodnie z zasadami sztuki budowlanej, przepisami prawa oraz BHP.

1. Podkonstrukcję pod pomostzą prześcianek z płytą wiórową obustronnie laminowaną, wtywną szklaną z drzwiami przesuwными, systemową szklaną z drzwiami przesuwными na zaplecze, deskowanie na tarasie, okładziny elewacyjne na rusztach systemowym wykonawcy według rysunków warsztatowych w technologii zaleconej producenta. Zachować wszelkie wytyczne systemowe w zakresie zastosowań rysunkowych, obróbki i montażu.
2. W miejscach wymaganych przez projektantów instalacji wykonawca otwory i wtywny. Wymagane odprowadzenia kanalizacji wentylacyjnych, fazy przenosić montowane w sufach podwieszanych z uzgodnieniami rozprawcami wykonać przy pomocy przewodów elastycznych. Wszystkie inne urządzenia w suficie podwieszonym wykonać w sposób elastyczny.
4. Wszystkie elementy malowane przygotować pod malowanie na pełną wysokość.
5. Wszystkie połączenia ścian g-k ze stropami, elementami konstrukcyjnymi, wykonak jako elastyczne, umożliwiające uwy.
6. Zmiany materiałów, elementów wykonanych przez in. muszą uzyskać akceptację architekta.
7. Konstrukcja do sufitów podwieszanych z płyt kartonowo-gipsowych zalecać wykonać na żelbeton.
8. Rozstaw nosznicy do konstrukcji pod konstrukcją pod sufit GK muszą być co najmniej 900cm obr.
9. Kłki posadowiony lub spocznia ekspozycyjna muszą być zastosowane tylko i wyłącznie elewacji (np. firmy MAPEI) w celu zabezpieczenia od drgań i uwalnienia podłoża.
10. Kolor profili wtywny, stolki, śluzarki i elewacji zewnętrznych i wszystkich obróbek zgodny z kolorem RAL przy zastosowaniu PIR. Wtywny, śluzarka wg rozrządzenia rysunków rysunków warsztatowych Pionex Polska.
11. Rozwiązanie odbiegające od projektu z powodu wariantów zamienionych rozwiązań w stosunku do projektu. Wykonawca przestaje do akceptacji Projektanta i Inwestora.
12. Wykonawca musi wykonać wszelkie dodatkowe prace wynikające ze specyfikacji i charakteru zadania, nawet nie wskazane w dokumentacji, poza jednoznacznie wyznaczonym z zakresu przetargu.
13. Przed wydaniem elementów do produkcji, wszystkie wymiary sprawdzić na budowie.
14. Wszelkie styki pomiędzy aluminium i stalą izolować np. za pomocą folii PE 0,2mm lub EPDM 1mm.
15. Wszelkie elementy złączne na styku z aluminium - aluminiowe lub nierdzewne.
16. Zachować wszelkie wytyczne systemowe w zakresie zastosowań rysunkowych, obróbki i montażu.
17. Akcesoria systemowe dobrać odpowiednio do grubości i ciężarów wypełnień.
18. Detale do dokumentacji mają charakter nadrzędny - widoki i przekroje elewacji czytać łącznie z detalami.
19. Wszelkie elementy malowane (w tym widoczne obróbki blacharskie i widoczne elementy konstrukcji) malować proszkowo na kolor RAL 7043: zgodnie z zaleceniami producenta.

1

RZUT PARTERU  
ARANŻACJA SKALA 1:50



1 P47AP - aranżacja wewnątrz  
1 : 50

ZESTAWIENIA MEBLI  
PROJEKTOWANYCH I GOTOWYCH

Pawilon	Symbol	Nazwa	Ilość
P47AP	IM50K	Mebel impulsowy 50K	1
P47AP	IM90H	Mebel impulsowy 90H	1
P47AP	IM90N	Mebel impulsowy 90N głęboki	1
P47AP	IM120G	Mebel impulsowy 120G	1
P47AP	IM120K	Mebel impulsowy 120K	1
P47AP	KK300	Kąpek kawowy 300	1
P47AP	MDW	Drzwi wachadłowe Frontbar	1
P47AP	MKAS120	Lada kasowa	1
P47AP	MKD	Mebel z koszem i dozownikiem	1
P47AP	MPOS	Lada kasowa POS	1
P47AP	MSK	Szafka z koszami wysuwanymi	1
P47AP	NBGG	Półka backbar	1
P47AP	NBK	Półka backbar	1
P47AP	PBB	Półka backbar	1
P47AP	RMAG4	Regał magazynowy 100x40x200	1
P47AP	RN60P	Regał niski z półkami	2
P47AP	RN60PR	Regał niski na prasę	2
P47AP	RO60P	Regał wysoki z półkami witrzynowy	8
P47AP	RO90P	Regał wysoki z półkami witrzynowy	1
P47AP	RW60P	Regał wysoki z półkami	2
P47AP	RW60UC*	Regał na papierosy z plecami	1
P47AP	RW60UCZ*	Regał na papierosy ze zlewem	1
P47AP	RW60VS*	Regał wysoki ze szpilekami	1
P47AP	SP58	Zabudowa na wymiar	2
P47AP	SZP	Szafka na pieczywo	1
P47AP	SZTK	Szafka porządkowa	1

Pawilon	Symbol	Opis	Ilość
P47AP	BLKL	Blat kuchenny zaplecze L	1
P47AP	MB100	Biurko zaplecze	1
P47AP	PK30L	Półka narożna na wymiar zaplecze format B	2
P47AP	PK45L	Półka narożna na wymiar zaplecze format B	1
P47AP	PS60	Półka z systemu regałów 60	9
P47AP	PS90	Półka z systemu regałów 90	3
P47AP	RMAG3	Regał magazynowy 75x40x200	1
P47AP	RMAG2	Regał magazynowy 90x40x260	1
P47AP	SBW100	Szafka wisząca z roletą	1
P47AP	SK3S70	Szafka kuchenna z szufladami	1
P47AP	SK50	Szafka kuchenna podblatowa	1
P47AP	SKL50	Szafka kuchenna z lodówką podblatową	1
P47AP	SKN70	Szafka kuchenna narożna prosta	1
P47AP	SKW50	Szafka kuchenna wisząca 50	2
P47AP	SKW120	Szafka kuchenna wisząca 120	1
P47AP	SKZ50	Szafka kuchenna 50 pod zlew	1
P47AP	SP40	Szafka pracownicza 40x60x70	2
P47AP	SP45	Szafka pracownicza 53x60x70	1

Pawilon	Symbol	Nazwa	Ilość
P47AP	MTS	Meble tarasowe: stół zewnętrzny	1
P47AP	MTT	Meble tarasowe: taboret	5

Pawilon	Symbol	Typ	Ilość
P47AP	MG1	Krzeseło	1
P47AP	MG22	Stolek	1
P47AP	WT30	Szafka BHP	1
P47AP	WT39	Wieszak ścienny	1

Pawilon	Symbol	Typ	Ilość
P47AP	MG2	Stolek	1

ZESTAWIENIA WYPOSAŻENIA  
GASTRONOMICZNEGO I TECHNICZNEGO

Pawilon	Symbol	Opis	Ilość
P47AP	WG01	Szafa chłodnicza jednodrzwiowa moduł 62.5	1
P47AP	WG02	Szafa chłodnicza dwudrzwiowa moduł 125	2
P47AP	WG04	Witryna chłodnicza kanapki	1
P47AP	WG05	Witryna chłodnicza hot dog	1
P47AP	WG06	Witryna chłodnicza Grab&Go	2
P47AP	WG07	Blat ze stali nierdzewnej backbar	1
P47AP	WG08	Stół chłodniczy 135	1
P47AP	WG09	Szafka podblatowa stal nierdzewna backbar	1
P47AP	WG10	Stół chłodniczy 95	1
P47AP	WG20	Piec konwekcyjny Tomado 2	1

Pawilon	Symbol	Opis	Ilość
P47AP	WG18	Szafa mroźnicza	1
P47AP	WG12	Zamrażarka CG 150C	1
P47AP	WG13	Szafa chłodnicza UR 400	1
P47AP	WG14	Szafa gospodarcza	1
P47AP	WG15	Szafa mroźnicza SMR UF400	1
P47AP	WG16	Szafa chłodnicza SCH UR600	1
P47AP	WG17	Agregat zewnętrzny do szaf chłodniczych	1

Pawilon	Symbol	Typ	Ilość
P47AP	WG18	Piec konwekcyjny Wiesheu Minimat 43S	1
P47AP	WG19	Podstawa pod piec Wiesheu z tacami	1
P47AP	WG21	Grill hot dog	1
P47AP	WG22	Lodówka na lody	1
P47AP	WG23	Opiekacz do bułek pojedynczy	1
P47AP	WT01	Ekran LCD 43"	4
P47AP	WT03	Wieszak sufitowy z uchwytem 2 x LCD	2
P47AP	WT04	Nagrzewnica kurtynowa elektryczna	1
P47AP	WT06	Klimatyzator wewnętrzny	1
P47AP	WT10	Monitor kasy samoobsługowej POS	1
P47AP	WT11	Alarm przeciwwłamowy	1
P47AP	WT26	Sygnalizator włamania i napadu zewnętrzny	1

Pawilon	Symbol	Typ	Ilość
P47AP	EWT	Tablica wyjście ewakuacyjne	1
P47AP	G	Gaśnica	1
P47AP	WG11	Szafa mroźnicza	1
P47AP	WG12	Zamrażarka CG 150C	1
P47AP	WG13	Szafa chłodnicza UR 400	1
P47AP	WG14	Szafa gospodarcza	1
P47AP	WG15	Szafa mroźnicza SMR UF400	1
P47AP	WG16	Szafa chłodnicza SCH UR600	1
P47AP	WG17	Agregat zewnętrzny do szaf chłodniczych	1
P47AP	WT17	Lodówka podblatowa	1
P47AP	WT21	Szafa IT	1
P47AP	WT22	Szafa Rack 12U CCTV	1
P47AP	WT23	Rozdzielnica elektryczna	1
P47AP	WT24	Manipulator alumu	1
P47AP	WT28	Panel regulacji klimatyzacji	2
P47AP	WT33	Rozdzielnica natynkowa 12M IP40	1
P47AP	WT34	Sejf	1
P47AP	WT37	Centrala wentylacyjna	1
P47AP	WT43	Nagrzewnica kurtynowa elektryczna	1

POM. HIG. - SANITARNE:  
WYPOSAŻENIE I BIAŁY MONTAŻ

Pawilon	Symbol	Typ	Ilość
P47AP	WG24	Zlewomywak wpuszczany w blat	2
P47AP	WG25	Bateria do zlewomywaka	2
P47AP	WT41	Grzejnik konwekcyjny elektr.	3
P47AP	WT44	Zlewomywak wpuszczany w półkę regału na papierosy kpl.	1

Pawilon	Symbol	Typ	Ilość
P47AP	WT14	Zlewomywak wpuszczany w blat	1
P47AP	WT15	Bateria do zlewomywaka	1
P47AP	WT29	Zlew gospodarczy kpl	1
P47AP	WT36	Zawór ciepłoty	1
P47AP	WT40	Wpust podłogowy	2

Pawilon	Symbol	Typ	Ilość
P47AP	TP02	Bateria naumywalkowa	1
P47AP	TP03	Umywalka	1
P47AP	TP04	Miska ustępowa wisząca	1
P47AP	TP13	Stelaż do miski wiszącej SLIM	1

Pawilon	Symbol	Typ	Ilość
P47AP	TK01	Komplet: Umywalka 55x55 cm + korek modułowy + zestaw odpływowy	1
P47AP	TK02	Zawór elektroniczny do umywalki	1
P47AP	TK03	Komplet: Miska ustępowa wisząca 70x35 cm + deska	1
P47AP	TK11	Zawór ciepłoty ze złączką do węży	1
P47AP	TK16	Stelaż do uchwyty i poręczy	1
P47AP	TK16	Stelaż do uchwyty i poręczy	1
P47AP	TK17	Stelaż do umywalki dla osób niepełnosprawnych	1
P47AP	TK18	Stelaż do miski wiszącej	1
P47AP	TK21	Wpust podłogowy	1
P47AP	TK27	Alarm przeciwwłamowy - toaleta dla Klientów	1

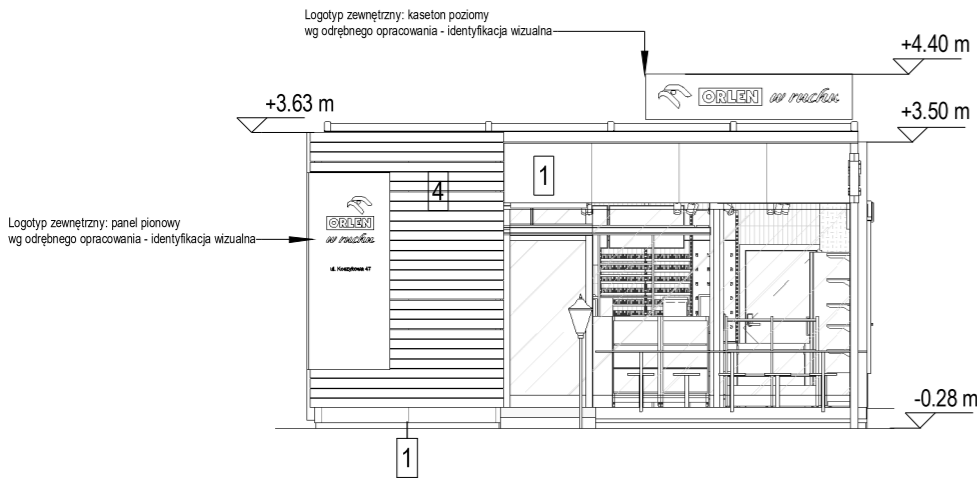
Pawilon	Symbol	Typ	Ilość
P47AP	TP06	Automatyczny dozownik mydła w płynie i środków dezynfekcyjnych	1
P47AP	TP08	Kosz naścienny na odpady higieniczne 7 l	1
P47AP	TP09	Odbójnik naścienny	1
P47AP	TP10	Pojemnik na ręczniki papierowe	1
P47AP	TP11	Pojemnik na papier toaletowy	1
P47AP	TP12	Przycisk do WC	1
P47AP	TP14	Pojemnik ze szczotką WC naścienny	1
P47AP	TP16	Wieszak ścienny pojedynczy	3
P47AP	TP17	Lustro 80 x30 cm	1

Pawilon	Symbol	Opis	Ilość
P47AP	TK06	Lustro uchylne 50x60 cm	1
P47AP	TK07	Automatyczny dozownik mydła w płynie i środków dezynfekcyjnych	1
P47AP	TK08	Kosz naścienny na odpady higieniczne 4,5 l	2
P47AP	TK09	Pojemnik na ręczniki papierowe	1
P47AP	TK10	Wieszak ścienny pojedynczy	1
P47AP	TK12	Pojemnik na papier toaletowy	1
P47AP	TK13	Poręcz kątowa 90 st.	1
P47AP	TK14	Poręcz ścienna uchylna	2
P47AP	TK15	Przycisk do WC	1
P47AP	TK19	Suszarka do rąk	1
P47AP	TK20	Ścienne pojemnik ze szczotką WC	1
P47AP	TK22	Przewijak naścienny	1
P47AP	TK23	Dozownik nawilżanych chusteczek	1
P47AP	TK24	Pojemnik na woreczki	1
P47AP	TK25	Grzejnik elektryczny 29x180	1
P47AP	TK25*	Grzejnik elektryczny 60x69	1
P47AP	TK28.1	Zestaw przyzywowy - kontroler	1
P47AP	TK28.2	Zestaw przyzywowy - sygnalizator optyczno - akustyczny	1
P47AP	TK28.3	Zestaw przyzywowy - włącznik sufitowy	1
P47AP	TK28.4	Zestaw przyszywowy - włącznik z sygnalizatorem	1

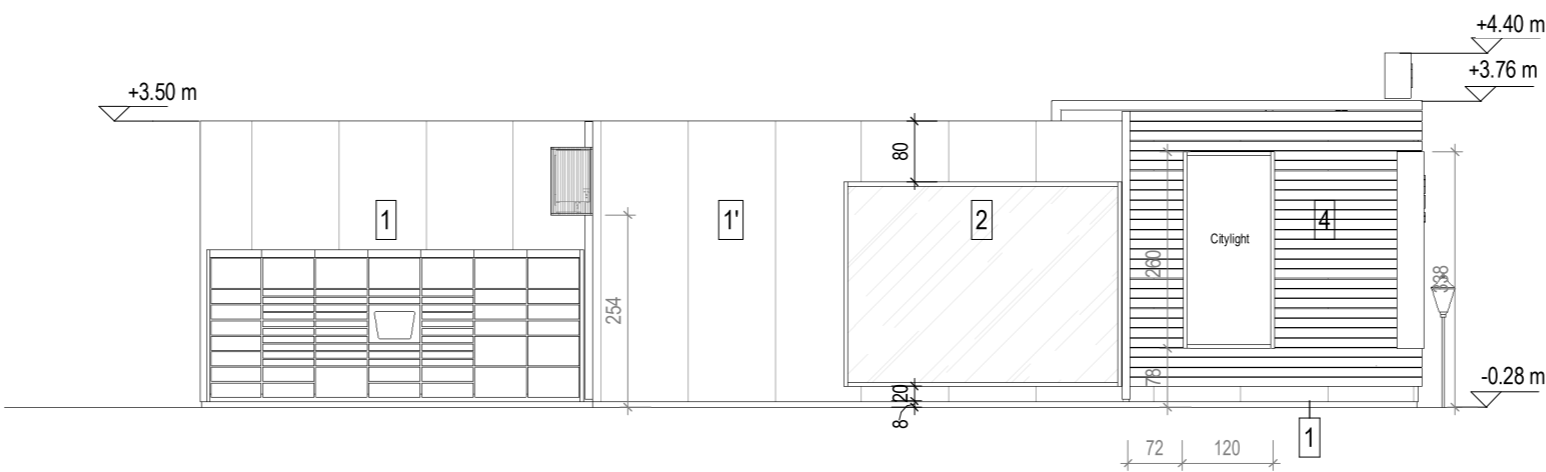
UWAGA!

1. Wszystkie wymiary sprawdzać w naturze. Zachować wymiary bezwzględne.
2. Należy projekt architektoniczny należał rozpatrywać razem z projektami branżowymi. W przypadku wszelkich niezgodności i niejasności pomiędzy projektami branżowymi, wątpliwości lub niezgodności poszczególnych elementów w planach czy opisach należy zwrócić się do projektanta architektury na piśmie z prośbą o wyjaśnienie z zachowaniem przewidzianych procedur.
3. Dokumentacja branży architektonicznej jest nadrzędna względem opracowań branżowych. Wszelkie ewentualne niezgodności należy skonsultować z głównym projektantem i projektantami branżowymi.
4. Wszelkie elementy budowlane, konstrukcyjne i wykończeniowe muszą być montowane i wykonywane zgodnie z zapisami lokalnego prawa i norm, praktyki budowlanej, spełniać wymagania statyczne. Wszelkie krawędzie, połączenia, etc muszą być wykonane w sposób bezpieczny.
5. Wszystkie prace muszą być wykonywane zgodnie z zasadami sztuki budowlanej, z zachowaniem szczególnej ostrożności i pod stałym nadzorem osób uprawnionych. Zakres wykonania i obowiązki przy robótach budowlanych stosować zgodnie z warunkami technicznymi wykonania i odbioru robót budowlano-montażowych i podobnymi usługowaniami branżowymi.
6. Projektant zastrzega sobie prawo kontroli prac na wszystkich etapach, w tym również kontroli prefabrykacji materiałów budowlanych (elementów stalowych, elementów wykończenia itp.) w miejscu ich wytwarzania w celu zapewnienia właściwego standardu wykonania obiektu.
7. Wszelkie prace muszą być wykonane ze szczególną starannością, zgodnie z zasadami sztuki budowlanej, przepisami prawa oraz BHP.
8. Rozstaw niszowy do mocowania konstrukcji pod sufit GK musi być co najmniej 90x60 cm.
9. Klej posadzkowy lub spoina epoksydowa musi być zastosowany tylko i wyłącznie elastyczny (np. firmy MAPEI) w celu zabezpieczenia od drgań i uszczelnienia podłoża.
10. Kolor profili witrzyn, stolarki, słuski w elewacjach zewnętrznych i wszystkich obróbek zgodny z kolorem RAL płyt elewacyjnych PIR. Witrzyn, słuska w rozwiązaniach systemowych i rysunków warsztatowych Ponzo Polska.
11. Rozwiązania odlegające od projektu z powodu wybrania zamiennych rozwiązań w stosunku do projektu, Wykonawca przedstawia do akceptacji Projektanta i Inwestora.
12. W zakresie Wykonawcy sa wszelkie dodatkowe prace wynikające ze specyfiki i charakteru zlecenia, nawet nie wskazane w dokumentacji, poza jednoznacznie wyłączonej z zakresu przetargu.
13. Przed wydaniem elementów do produkcji, wszystkie wymiary sprawdzić na budowie.
14. Wszelkie styki pomiędzy aluminium i stalą izolować np. za pomocą foli PE 0,2mm lub EPDM 1mm.
15. Wszelkie elementy łączące na styku z aluminium - aluminium lub nierdzewne.
16. Zachować wszelkie wytyczne systemowe w zakresie zastosowanych rozwiązań, obróbki i montażu.
17. Akcesoria systemowe dobrać odpowiedni do grubości i ciężarów wypełnień.
18. Detale do dokumentacji mają charakter naderzędny - widoki i przekroje elewacji czytać łącznie z detalami.
19. Wszystkie elementy metalowe (w tym widoczne obróbki blacharskie i widoczne elementy konstrukcji) malować proszkowo na kolor RAL 7043: zgodnie z kolorem elewacji pawilonu.

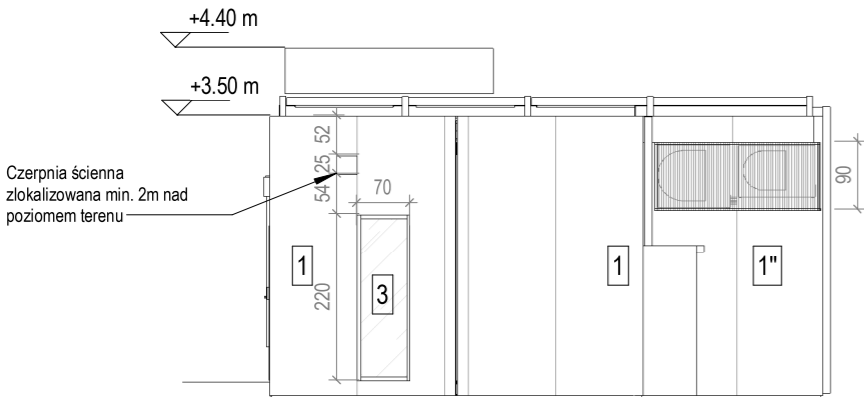
ELEWACJE  
SKALA 1:50



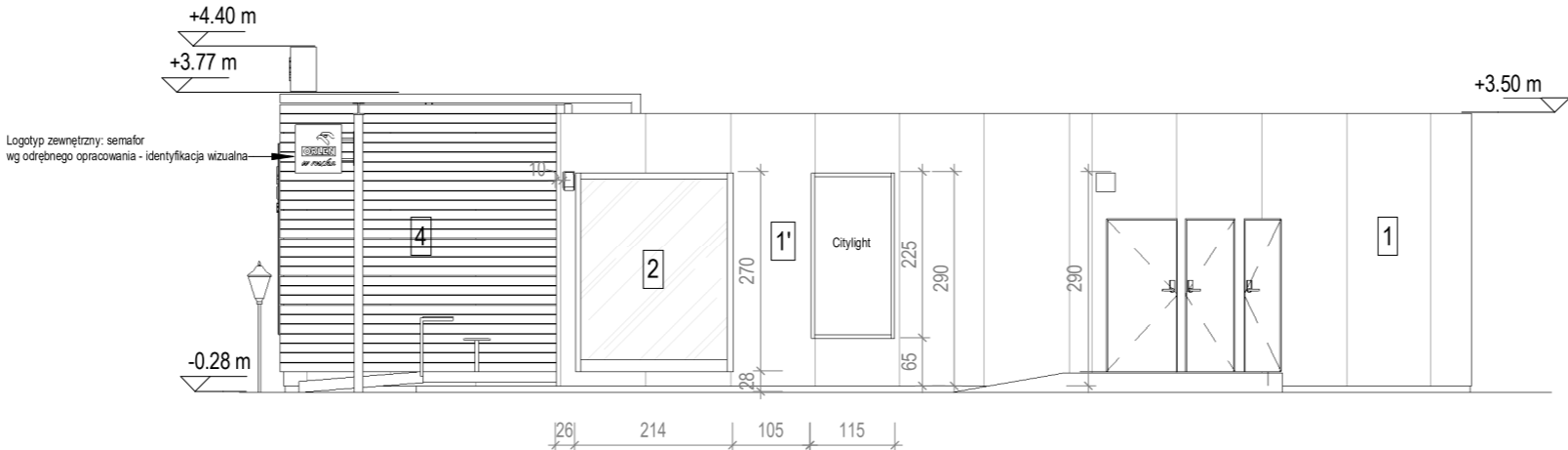
1 P47AP Elewacja 1  
1 : 100



2 P47AP Elewacja 2  
1 : 100



3 P47AP Elewacja 3  
1 : 100



4 P47AP Elewacja 4  
1 : 100

ŚCIANY ZEWNĘTRZNE I WEWNĘTRZNE

L.p.	Opis
1	PLYTA WARSTWOWA ŚCIENNA Z RDZENIEM Z PIANKI PIR NP. IZOPANEL, GRUBOŚĆ 12CM. STRONA ZEWNĘTRZNA: STRUKTURA - MIKROPROFILOWANIE; MALOWANIE NA KOLOR RAL 7043 STRONA WEWNĘTRZNA: STRUKTURA - MIKROPROFILOWANIE, MALOWANIE NA KOLOR BIAŁY RAL 9010.
1'	PLYTA WARSTWOWA ŚCIENNA Z RDZENIEM Z PIANKI PIR NP. IZOPANEL, GRUBOŚĆ 12CM. STRONA ZEWNĘTRZNA: STRUKTURA - MIKROPROFILOWANIE; MALOWANIE NA KOLOR RAL 7043 STRONA WEWNĘTRZNA: STRUKTURA - MIKROPROFILOWANIE, MALOWANIE NA KOLOR GRAFITOWY RAL 7043.
1"	PLYTA WARSTWOWA ŚCIENNA Z RDZENIEM Z PIANKI PIR NP. IZOPANEL, GRUBOŚĆ 16CM. STRONA ZEWNĘTRZNA: STRUKTURA - MIKROPROFILOWANIE; MALOWANIE NA KOLOR RAL 7043 STRONA WEWNĘTRZNA: STRUKTURA - MIKROPROFILOWANIE, MALOWANIE NA KOLOR BIAŁY RAL 9010.
2	WITRYNA SZKLANA ZEWNĘTRZNA. PROFILE PODKONSTRUKCJI MALOWANE NA KOLOR RAL 7043
3	SZKLENIE ZEWNĘTRZNE. PROFILE PODKONSTRUKCJI ALUMINIOWE MALOWANE NA KOLOR RAL 7043
4	OKŁADZINA ELEWACYJNA ZEWNĘTRZNA IMITUJĄCA DREWNO: PLYTA HPL COMPACT. GRUBOŚĆ 8 MM, NIEZAPALNA, DEKOR HPL ELEWACYJNY POLYREY F056 LIM. MONTAŻ NA PODKONSTRUKCJI SYSTEMOWEJ. MOCOWANIE NA KLEJ NP. SIKAFLEX. ZACHOWAĆ DYSTANS MIN. 3CM OD POZ. WYK. POSADZKI.
5	PLYTA WIÓROWA OBUSTRONNIE LAMINOWANA HPL, GR. CAŁKOWITA 19,6 MM, PLYTA ANTYBAKTERYJNA, NIEZAPALNA, DEKOR G076 FA. ZACHOWAĆ DYSTANS MIN.3CM OD POZ. WYK. POSADZKI I OD SPODU STROPU/ SUFITU.
6	PLYTA HPL COMPACT POLYREY, ANTYBAKTERYJNA, FREZOWANA, NIEZAPALNA, GR. 8 MM, DEKOR F056 EXM. STRUKTURA IMITUJĄCA DREWNO. ZACHOWAĆ DYSTANS 3CM OD POZ. WYKOŃCZENIA POSADZKI I OD SPODU SUFITU.
7	PLYTA WIÓROWA NIEZAPALNA, OBUSTRONNIE LAMINOWANA, HPL ANTYBAKTERYJNY POLYREY GR.0,8 MM. GRUBOŚĆ ELEMENTU 19,6 MM, DEKOR B070 FA. ZACHOWAĆ DYSTANS 3CM OD POZ. WYKOŃCZENIA POSADZKI I OD SPODU SUFITU.
8	PLYTA WIÓROWA TRUDNOZAPALNA GR.10MM + PŁYTKI CERAMICZNE SALONI UNIT GRAFITO FAW770 62X380MM.
9	SIĄTKA ZGRZEWANA Z DRUTEM BRZEGOWYM W RAMIE STALOWEJ WELDMESH 50C50MM DRUT CZARNY
10	PLYTA HPL COMPACT POLYREY, ANTYBAKTERYJNA, TRUDNOZAPALNA, GRUBOŚĆ 10 MM, DEKOR B070 FA.
11	ŚCIANA SYSTEMOWA Z PODKONSTRUKCJĄ DO DRZWI PRZESUWNYCH W SYSTEMIE ECLISSE.

UWAGA:  
Wszystkie krawędzie płyt laminowanych HPL oraz płyt melaminowanych oklejone obrzeżem ABS, kolorystycznie dopasowanym do dekoru laminatu HPL / płyty melaminowanej.

UWAGA !

1. Wszystkie wymiary sprawdzać w naturze. Zachować wymiary bezwzględne. Zaistniałe niezgodności pomiędzy projektem architektoniczno-budowlanym i pozostałymi opracowaniami branżowymi a stanem istniejącym, należy wyjaśnić i uzgodnić z głównym projektantem i projektantami branżowymi.
2. Niniejszy projekt architektoniczny należy rozpatrywać razem z projektami branżowymi. W przypadku wszelkich niezgodności i niejasności pomiędzy projektami branżowymi, wątpliwości lub niezgodności poszczególnych elementów w planach czy opisach należy zwrócić się do projektanta architektury na piśmie z prośbą o wyjaśnienie z zachowaniem przewidzianych procedur.
3. Dokumentacja branży architektonicznej jest nadrzędną względem opracowań branżowych. Wszelkie ewentualne niezgodności należy skonsultować z głównym projektantem i projektantami branżowymi.
4. Wszystkie elementy budowlane, konstrukcyjne i wykończeniowe muszą być montowane i wykonywane zgodnie z zapisami lokalnego prawa i norm, praktyki budowlanej, spełniać wymagania statyczne. Wszelkie krawędzie, połączenia, etc muszą być wykonane w sposób bezpieczny.
5. Wszystkie zastosowane w projekcie materiały, rozwiązania techniczne i urządzenia będą odpowiadały normom bezpieczeństwa poż. i bhp (posiadają odpowiednie atesty i aprobaty).
6. Szczegółowe rozmieszczenie wszystkich wewnętrznych instalacji w budynku wg branżowych projektów wykonawczych.
7. Wszelkie przebiecia i przejścia instalacji pomiędzy wydzielonymi strefami pożarowymi muszą posiadać odpowiednie zabezpieczenie poż. wg wytycznych p.poż.;
8. Budynek, jego wyposażenie, organizacja pracy i stosowane procedury powinny być zgodne z obowiązującym prawem.
9. Wszystkie prace muszą być wykonywane zgodnie z zasadami sztuki budowlanej, z zachowaniem szczególnej ostrożności i pod stałym nadzorem osób uprawnionych. Zakres wykonania i obowiązki przy robotach budowlanych słoować zgodnie z warunkami technicznymi wykonania i odbioru robót budowlano-montażowych i podobnymi uregulowaniami branżowymi.
10. Projektant zastrzega sobie prawo kontroli prac na wszystkich etapach, w tym również kontroli prefabrykacji materiałów budowlanych (elementów stalowych, elementów wykończenia itp.) w miejscu ich wytworzenia w celu zapewnienia właściwego standardu wykonania obiektu.
11. Zestawienie warstw przekrojowych przegród budowlanych jest częścią opisu architektoniczno- budowlanego.
12. Przed rozpoczęciem robót wykonawca powinien sporządzić projekt wykonawczy i warsztatowy i przedstawić go do akceptacji Inwestora.
13. Rysunki architektury rozpatrywać łącznie z opisem i wytycznymi branżowymi. Przed przystąpieniem do zamówień i montażu, wymiary potwierdzić na miejscu montażu.
14. Rozwiązania odbiegające od projektu z powodu wybrania zamiennych rozwiązań w stosunku do projektu, Wykonawca przedstawi do akceptacji Projektanta i Inwestora.
15. W zakresie Wykonawcy sa wszelkie dodatkowe prace wynikające ze specyfiki i charakteru zlecenia, nawet nie wskazane w dokumentacji, poza jednoznacznie wyłączonym z zakresu przetargu.
16. Wszelkie prace muszą być wykonane ze szczególną starannością, zgodnie z zasadami sztuki budowlanej, przepisami prawa oraz BHP.

UWAGA !

1. Podkonstruję pod montaż przedściának z płyty włórowej obustronnie laminowanej, witrnę szklaną z drzwiami przesuwnymi, systemową ściankę z drzwiami przesuwnymi na zapleczu, deskowanie na tarasie, okładziny elewacyjne na rusztach systemowym wykonywać według rysunków warsztatowych w technologii zalecaney producenta. Zachować wszelkie wytyczne systemowe w zakresie zastosowanych rozwiązań, obróbki i montażu.
2. W miejscach wymaganych przez projektantów instalacji wykonać otwory rewizyjne.
3. Wszelkie odprowadzenia kanałów wentylacyjnych łączące anemostaty montowane w sufitach podwieszonych z głównymi rozprzodzeniami wykonać przy pomocy przewodów elastycznych. Wszystkie inne urządzenia w suficie podwieszonym mocować w sposób elastyczny.
4. Wszystkie elementy malowane przygotować pod malowanie na pełną wysokość.
5. Wszystkie połączenia ścian g-k ze stropami, elementami konstrukcyjnymi, wykonać jako elastyczne, umożliwiające ugięcie.
6. Zmiany materiałów, elementów wykończeniowych itp. muszą uzyskać akceptację architekta.
7. Konstrukcja do sufitów podwieszanych z płyt kartonowo-gipsowych należy wykonać na noniuszach.
8. Rozstaw nonuszy do mocowania konstrukcji pod sufit GK musi być co najmniej 90x90 cm.
9. Klej posadzkowy lub spoina epoksydowa musi być zastosowany tylko i wyłącznie elastyczny (np. firmy MAPEI ) w celu zabezpieczenia od drgań i uelastycznienia podłoża.
10. Kolor profili witrny, stolarki, ślusarki w elewacjach zewnętrznych i wszystkich obróbek zgodny z kolorem RAL płyt elewacyjnych PIR. Witrny, ślusarka wg rozwiązań systemowych i rysunków warsztatowych Ponzo Polska.
11. Rozwiązania odbiegające od projektu z powodu wybrania zamiennych rozwiązań w stosunku do projektu, Wykonawca przedstawi do akceptacji Projektanta i Inwestora.
12. W zakresie Wykonawcy sa wszelkie dodatkowe prace wynikające ze specyfiki i charakteru zlecenia, nawet nie wskazane w dokumentacji, poza jednoznacznie wyłączonym z zakresu przetargu.
13. Przed wydaniem elementów do produkcji, wszystkie wymiary sprawdzić na budowie.
14. Wszelkie styki pomiędzy aluminium i stałą izolować np. za pomocą folii PE 0,2mm lub EPDM 1mm.
15. Wszelkie elementy złączne na styku z aluminium - aluminiowe lub nierdzewne.
16. Zachować wszelkie wytyczne systemowe w zakresie zastosowanych rozwiązań, obróbki i montażu.
17. Akcesoria systemowe dobrać odpowiedni do grubości i ciężarów wypełnień.
18. Detale do dokumentacji mają charakter nadrzędny - widoki i przekroje elewacji czytać łącznie z detalami.
19. Wszystkie elementy metalowe (w tym widoczne obróbki blacharskie i widoczne elementy konstrukcji) malować proszkowo na kolor RAL 7043; zgodnie z kolorem elewacji pawilonu.

